



SuperLife

# Plan d'affaires International



Tous ensemble pour le succès



## LA RÉVOLUTION DES CELLULES SOUCHES VÉGÉTALES

L'être humain perd sa santé pour gagner de l'argent et par la suite,  
il perd son argent à se refaire une santé.

**ET SI TU GAGNAIS LA SANTE ET AUSSI DE L'ARGENT ?**

Nous recherchons des distributeurs dans tous les pays, pour contribuer  
au bien-être d'autrui.



**SuperLife**

## OUBLIONS NOS PREJUGES SUR LE MARKETING RELATIONNEL (NETWORK) ET PRENONS JUSTE QUELQUES MINUTES POUR EN SAVOIR UN PEU PLUS SUR LE SUJET...

**S**i le marketing relationnel (MLM) est autant négligé dans les pays francophones notamment en Afrique francophone, c'est tout simplement parce qu'il est mal connu. Cette méconnaissance des règles de ce type d'entreprise pourtant pourvoyeur de revenus substantiels, a eu pour conséquences l'obtention de résultats très peu satisfaisants, conduisant au découragement et à l'abandon de nombreuses personnes... quel dommage ! Aujourd'hui malheureusement, le marketing de réseau à mauvaise presse et la plus part des personnes ne veulent plus en entendre parler ; et pourtant (...)

Ce document n'a pas la prétention de vous enseigner les règles du **MLM** mais plutôt vous emmener à briser les barrières de vos préjugés sur le sujet, et à comprendre la nécessité de pratiquer cette activité qui vous fera certainement gagner votre indépendance financière. De prime abord, il est bon de savoir que votre salaire ne vous permettra jamais d'être indépendant financièrement ; jamais ! Et je pèse mes mots. Seule une bonne entreprise vous le permettra. Donc, choisissez d'entreprendre!

Cependant, Une entreprise ne s'improvise pas ! Elle se bat, et c'est malheureusement cette voie que redoutent la majorité des personnes qui la trouve à tort longue et fastidieuse. Nous ne sommes pas pour ainsi dire entrain d'affirmer que le chemin qui mène à la réussite d'une entreprise est aisé ! Loin de là ! Nous sommes tout simplement entrain de vous inviter à l'emprunter car il est le seul qui nous permette de nous acquitter de cette obligation morale que nous impose la société : **"REUSSIR"** ; c'est-à-dire

laisser une empreinte, un héritage sur lequel s'appuieront les générations à venir pour rendre ce monde meilleur.



### BIEN DIT TOUT ÇA, MAIS VENONS EN AUX FAITS

De façon classique une entreprise doit avoir un siège, un capital (parfois énorme), un fond de roulement, des mobiliers, des agents, produire des biens de consommation, ou offrir des services, recourir à des sous traitants etc... et cela nécessite parfois énormément de moyens financier ; d'où la tristement célèbre question : "ou trouver l'argent pour entreprendre ?"



## LA BONNE NOUVELLE

La bonne nouvelle est qu'un nouveau type d'entreprises vous exonère de toutes ces obligations ! Et oui, vous l'avez bien lu...

Plus besoin d'investir des millions, de produire des biens et services, même pas obligé d'avoir un siège (...) pour être un "Boss" ! Juste le décider, et se lancer (...)

Je t'invite alors à découvrir un univers entrepreneurial dans lequel les boss forment une famille, se soutiennent, s'encouragent, partagent leurs expériences pour aider chaque membre à s'épanouir!

## QUE FAIRE ALORS ?

Si une mauvaise expérience dans le MLM te rend imperméable à cette activité, OUBLIE-LA ! l'affaire que nous te proposerons et l'assistance que nous t'apporterons te redonneront le sourire. Si tu n'as jamais entrepris dans ce domaine sache qu'il n'y a rien de mieux pour démarrer dans le monde des affaires: faible niveau d'investissement, pas de taxes, pas besoin de siège ni d'une extraordinaire logistique, pas besoin de produire quoi que ce soit... juste de la volonté et le reste suit.

## AVANT DE TE PRÉSENTER L'OPPORTUNITÉ D'AFFAIRE, VOICI QUELQUES INFOS BONNES À SAVOIR SUR TES FUTURS PARTENAIRES

### QUI EST SUPERLIFE ?

Crée en 2017 par Lai Tek Kean, Superlife est une entreprise de distribution basée sur un système de vente directe. Les produits qu'elle promeut sont de véritables chef-d'œuvres technologiques en matière de santé et de bien-être, fruits du savoir faire du célèbre laboratoire Suisse Mibelle Biochemistry Group, pionnier dans la fabrication des produits à base de cellules souches. L'objectif de Superlife étant de vulgariser des produits sains, naturels, sûre et très efficaces, le groupe s'est implanté dans tous les continents se taillant ainsi une place de choix parmi les meilleurs MLM au monde.

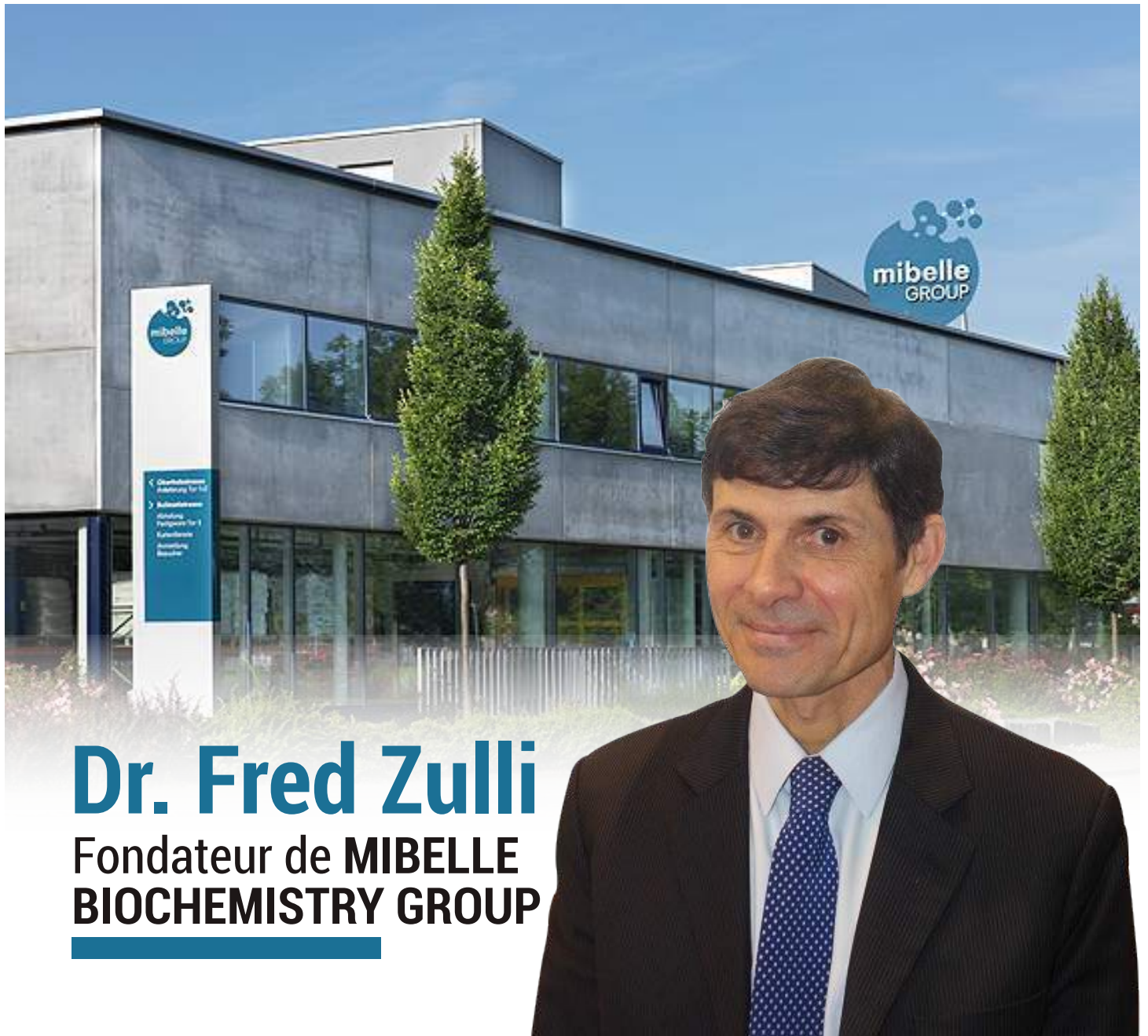


# SuperLife

**Lai Tek Kean**  
Fondateur de SUPERLIFE

## QUI EST MIBELLE BIOCHEMISTRY GROUP ?

Dépositaire de la technologie phytocelltec (basée sur les cellules souches), Mibelle Biochemistry Group est une entreprise biopharmaceutique Suisse parmi les 500 plus grandes entreprises au monde. Trois fois lauréats du BSB (Award en matière d'Innovation cosmétologique), l'efficacité des produits fabriqués par les laboratoires du groupe n'est plus à démontrer. En effet, le leitmotiv de l'entreprise étant de tirer le meilleur parti de ce que nous offre la nature et d'en faire une source de santé et de bien-être véritable pour les hommes, le groupe ne lésine pas sur les moyens pour développer et améliorer sans cesse la qualité de ses produits. Derniers nés de son savoir faire, les produits distribués par Superlife (partenaire exclusif du groupe Mibelle) sont des merveilles de technologie biopharmaceutiques basés sur le principe actif des cellules souches. Grâce à une composition savamment dosée en cellules souches et en antioxydants très puissants, ces produits luttent efficacement contre la plupart des maladies, même celles déclarées incurables par la médecine classique.



**Dr. Fred Zulli**  
Fondateur de **MIBELLE  
BIOCHEMISTRY GROUP**

## QUI EST LE RÉSEAU DES CHAMPIONS ?

Partenaire du groupe superlife le Réseau des Champions (RC) est une organisation de Leaders de tout horizon basée en Cote d'Ivoire. Créé en 2017 par M.Yelo Franck l'objectif du groupe est de contribuer à la santé et au bien-être physique et social des personnes. ainsi, le RC s'est donné pour mission de rechercher les meilleurs partenaires en matière de santé et d'opportunités d'affaires, afin de permettre aux personnes d'être en bonne santé et bénéficier d'une plate-forme d'affaires leur permettant d'accroître de façon substantielle leurs sources de revenu. Le partenariat Superlife-Réseau des Champions offre une opportunité à double efficacité alliant le couple **"Santé / finance"** pour un épanouissement véritable "de qui sait saisir" les bonnes occasions. Cette plate-forme est ouverte à tous et attend votre adhésion afin de faire de vous un acteur du bien-être des populations.



**Franck Stephane Yelo**  
Fondateur du Réseau des  
Champions



## POURQUOI TE LES PRÉSENTONS-NOUS ?

Avec qui tu travailleras: des partenaires sérieux à qui tu peux faire confiance, des partenaires dont l'objectif est de vulgariser le bien être sous toutes ses formes.

Par ailleurs, si les membres de notre réseau profitent des retombés substantielles à court, à moyen et à long termes, il n'en demeure pas moins que notre souci majeur est l'entraide et la recherche permanente du bien être d'autrui.

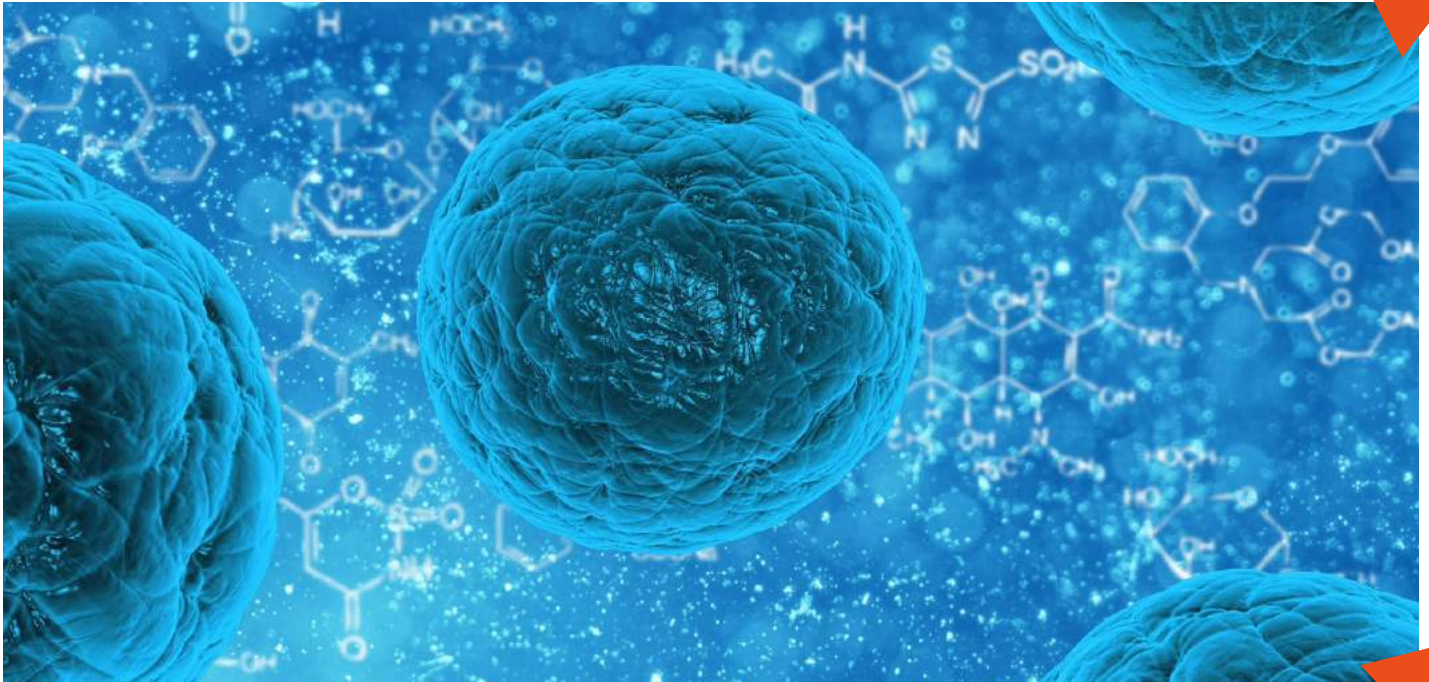
## Ok ! Et alors ?

- Nous t'invitons à rejoindre le Réseau des personnes qui ont choisi de faire du bien par une solution fiable : la guérison par les cellules souches,
- Nous t'invitons à rejoindre le Réseau des personnes qui ont décidé d'expérimenter l'indépendance financière,
- Nous t'invitons à réveiller le champion qui sommeille en toi.

Dès lors que tu nous rejoins, tu deviens un Leader. Aussi, nous t'apprenons à bâtir un réseau et à former des bâtisseurs de réseau. Ainsi, au fur et à mesure que ton réseau grandit, il s'en suit des retombés qui ne manqueront de te faire sourire. Car je vous l'assure, le "réseau nourrit son homme". Puisque notre réseau s'est bâti autour d'une solution de santé, il convient de maîtriser certaines notions de biologie cellulaire afin de mieux cerner le sujet.



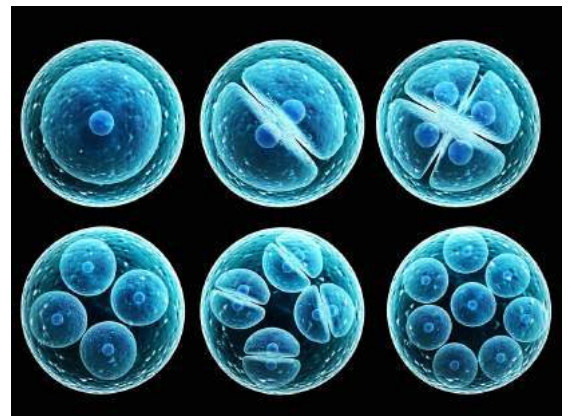
# PETITE LEÇON DE BIOLOGIE CELLULAIRE



## QU'EST CE QU'UNE CELLULE ?

La **cellule** : c'est l'élément à partir duquel tous les organes d'un organisme sont faits. Il en existe plus de 220 types différents dans l'organisme humain.

**Exemple** : les cellules de la peau, les cellules du cœur, les cellules des poumons (...)

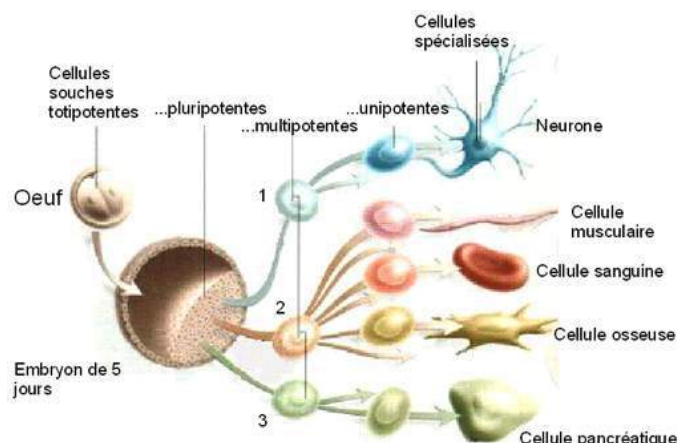


## QU'EST CE QU'UNE CELLULE SOUCHE ?

Les **cellules souches** : ce sont les cellules qui sont capables d'engendrer tous les 220 types de cellules de l'organisme. Leur rôle est non seulement d'engendrer les autres types de cellules pour constituer l'organisme entier, mais aussi de les réparer ou de les remplacer en cas de défaillance.

Les cellules souches existent dans tous les organismes vivants, animaux comme végétaux.

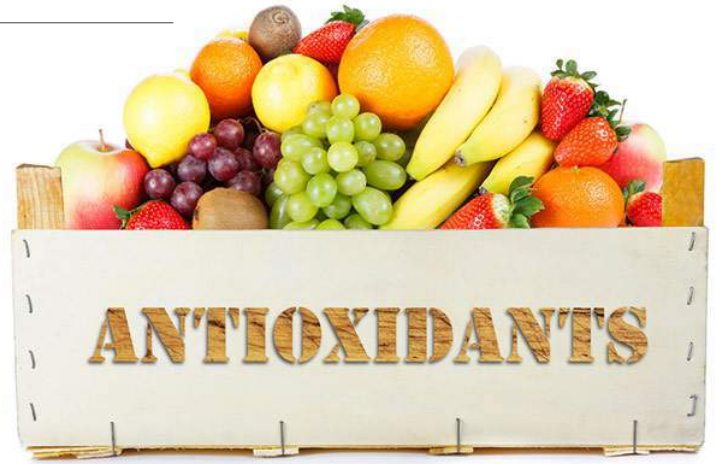
Des études récentes ont montré que les cellules souches végétales étaient compatibles à l'organisme humain, et pouvaient parfaitement jouer le même rôle que les cellules souches humaines, si elles étaient placées dans l'organisme de l'homme.





## QU'EST CE QU'UN ANTIOXYDANT ?

Plusieurs substances chimiques présentes dans les aliments sont appelées antioxydants parce qu'elles possèdent la propriété d'empêcher les réactions en chaîne néfastes provoquées par les radicaux libres. Ce sont des « pare-balles » pour l'organisme. Les principaux antioxydants naturels sont les bioflavonoïdes, les caroténoïdes, les vitamines C et E, et le sélénium.



## QU'APPELLE T'ON RADICAUX LIBRES ?

Les radicaux libres sont des composés instables surtout formés d'oxygène. Ils sont générés au cours du fonctionnement normal de l'organisme, mais leur production peut être augmentée par la pollution, la fumée de cigarette ou une exposition prolongée au soleil, par exemple. Leur structure chimique fait qu'ils endommagent les autres atomes en les « oxydant ». Ils sont toutefois plus ou moins tenus en échec par les antioxydants naturels de l'organisme. Certains facteurs peuvent toutefois rompre cet équilibre. Si les radicaux libres en viennent à excéder la capacité de l'organisme à les neutraliser, ils peuvent contribuer à l'apparition de plusieurs maladies, dont les maladies cardiovasculaires, certains types de cancers et d'autres maladies associées au vieillissement.

Les produits de Mibelle sont faits à partir de végétaux rigoureusement sélectionnés et cultivés suivant les exigences du label bio. Les principaux ingrédients intégrés sont les cellules souches et les antioxydants de ces végétaux.

Des études récentes sur certains fruits et légumes ont prouvées que leurs cellules

souches sont capables de booster la fabrication des cellules souches humaines, responsable de la réparation de nos organes.

En effet notre organisme doit conserver de façon permanente un taux d'environ 5000000 de cellules souches pour que le processus d'autoréparation de nos organes se fasse correctement. Cependant, certains facteurs comme une mauvaise hygiène de vie, un environnement pollué, l'automédication... peuvent altérer cette production et ainsi perturber notre capacité à nous auto-guérir. Cette situation nous oblige à recourir aux médicaments classiques qui malheureusement ont parfois des effets secondaires graves ; d'où la nécessité de pratiquer une médication moins agressive et sans effets secondaires à long terme.

C'est pour cet objectif que les produits distribués par le **RESEAU DES CHAMPIONS** ont été conçus.

Voici quelques fruits et légumes utilisés dans la fabrication de ces produits.

# PRINCIPES ACTIFS

1



## PhytoCellTec™ Malus Domestica

Cellules souches de pomme dérivées du "Uttwiler Spätlauber", une pomme suisse rare capable d'étendre la longévité des cellules souches de la peau et combattre le vieillissement chronologique.

## PhytoCellTec™ Solar Vitis

Cellules souches de raisin délivrées d'un raisin rare appelé "Cultivar", ayant des taux élevés de tanin pouvant protéger les cellules souches de la peau contre le stress dû aux UV et lutter contre le photovieillissement cutané.

2



3



## Extrait de MYRTILLE

Améliore la vue et aide à traiter le Syndrome de Faigue Chronique, les hémorroïdes, le diabète, la goutte, les infections cutanées, les troubles gastro-intestinaux, les maladies rénales et les infections urinaires.

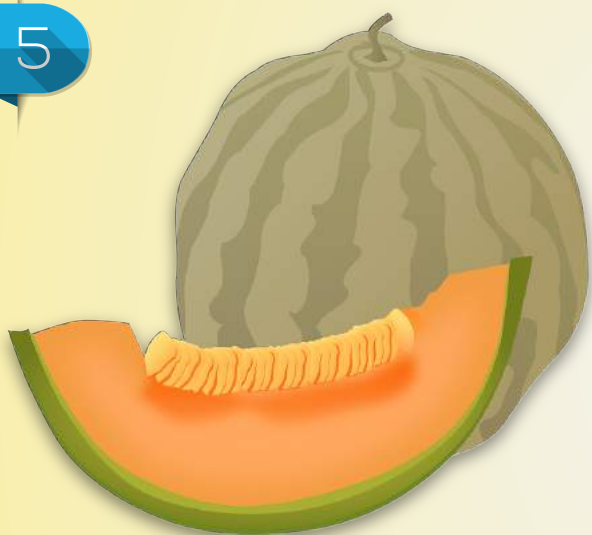
4

### Extrait de Cassis

Aide dans les domaines de la santé cognitive, neurologique, cardiovasculaire, des yeux et des articulations. Améliore la circulation sanguine et développe un système immunitaire sain.



5



### GliSODin® CANTALOUPE

Contribue à réduire les dommages oxydatifs cellulaires, à soutenir les défenses antioxydantes cellulaires, à maintenir la santé cardiovasculaire aussi bien que des vaisseaux sanguins sains.

### Gli SODin® GLIADINE

Favorise la production du système antioxydant naturel de l'organisme, favorise une bonne fonction immunitaire et protège contre le stress oxydatif.



6

## QUE DOIS DOIS JE COMPRENDRE ?

Tu dois comprendre qu'avec la thérapie cellulaire l'organisme peut guérir de toute sorte de maladie. Il y'a lieu de préciser que ce ne sont pas les produits qui vous guérissent mais plutôt votre organisme. Car il a retrouvé grâce à cette thérapie, son plein pouvoir auto régénérateur.

**Voici une liste de maladie qui peuvent être guérir :**

- ➔ *Attaque cardiaque (infarctus)*
- ➔ *Accident vasculaire cérébral*
- ➔ *Cancers*
- ➔ *Cancer lymphatique*
- ➔ *Insuffisance rénale*
- ➔ *Fulminante hépatite virale*
- ➔ *Sclérose en plaque*
- ➔ *Goutte*
- ➔ *Douleur articulaire*
- ➔ *Le diabète*
- ➔ *Hypertension*
- ➔ *Infection pulmonaire*
- ➔ *Insuffisance hépatique*
- ➔ *Tous les types de problèmes de peau*
- ➔ *Eczéma*
- ➔ *Psoriasis*
- ➔ *Acné*
- ➔ *La maladie d'alzheimer*
- ➔ *Anémie*
- ➔ *Amnésie*
- ➔ *Taux de cholestérol élevé*
- Etc.*



# TÉMOIGNAGES DU PRODUITS



**Seraphin (Médecin Généraliste)**  
16 Août 2017

Après l'utilisation de 2 packs de STC30 par une personne souffrante d'insuffisance rénale, les résultats des analyses ont dépassé l'attente de tous : baisse du taux de créatinine, augmentation de l'hémoglobine, des globules blancs et du taux de calcium ! Le STC30 est vraiment incroyable !



**JEAN**  
14 Octobre 2017

J'avais depuis 2 ans des saignements au niveau de la verge en allant à la selle, j'ai suivi des traitements par la médecine traditionnelle et puis j'ai un ami qui m'a conseillé de prendre le STC30 2 fois par jour. Au bout d'un mois et 17 jours mon problème avait complètement disparu et mon taux de cholestérol a fortement baissé... je suis convaincu maintenant de l'efficacité de ce produit.



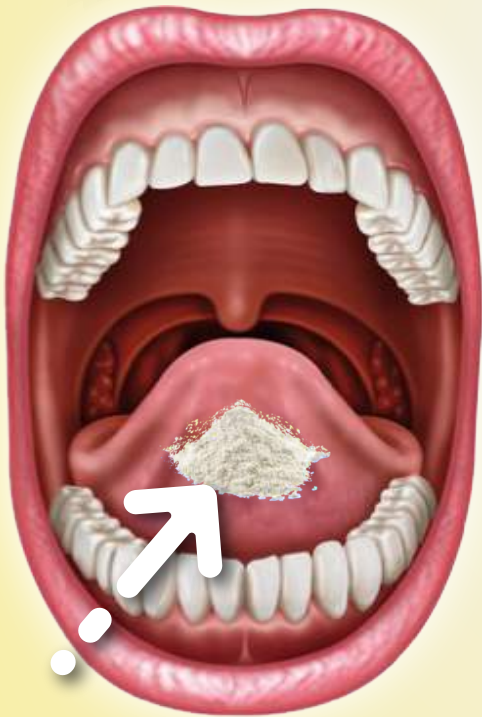
**ERIC**  
11 Septembre 2017

Ancien fumeur : j'avais des problèmes aux poumons, j'avais du mal à bien respirer et aussi des douleurs dans la poitrine. Mais après seulement 1 pack de stc30, les douleurs se sont apaisées et je peux même chanter maintenant. je suis à mon 2ème pack!  
Merci SUPERLIFE !



**ANNICK**  
13 Août 2017

Je suis impressionnée par l'effet rapide du STC30 sur les maux de ventre que j'avais en permanence tous les matins depuis plus d'un an. Ils ont complètement disparus. Aussi j'avais des problèmes veineux à une jambe qui se sont grandement estompés. Ma peau me paraît aussi plus éclatante depuis que je prends le STC30 en à peine 1 mois !



## VOIE SUBLINGUALE

Le produit se présente sous forme de poudre (de très fins granulés) qui disparaissent sous la langue après 5 min. Ensuite nous pouvons boire de l'eau.

Le but est d'arriver dans le sang sans passer par l'estomac afin que la quasi-totalité du produit soit dans le sang.



- **Utiliser un sachet à jeun**
- **Verser le contenu sous la langue**
- **Boire beaucoup d'eau**

# Le Secret de la JEUNESSE | SANTÉ | LONGÉVITÉ



Nous valorisons le succès continu et la bonne réputation dans le milieu des affaires. Pour réussir, il faut travailler dur. Pour être béni, il faut avoir des pensées positives. Pour être un grand homme, il faut être sincère envers les autres. Pour faire de bonnes affaires, il faut tenir ses engagements. Pour être bon dans son métier, il faut rester concentré.

## NOTRE VISION

---

Nous visons à construire un écosystème holistique SuperLife soutenu par un fort esprit d'intégrité et de proximité, en quête de la poursuite de l'excellence dans les domaines de la santé et de la richesse

## NOTRE MISSION

---

Notre mission est d'améliorer la santé et le bien-être des communautés en promouvant des produits testés scientifiquement tout en mobilisant une plateforme numérique qui permet aux membres de SuperLife d'atteindre une richesse durable en faisant la promotion des produits à l'échelle mondiale

Nous recherchons pour nous et pour nos proches un état de santé de stable. Malheureusement ce ci n'est pas toujours évident car le système de santé actuel ne peut pas nous le garantir ; et très souvent, les médicaments que nous prenons finissent par détériorer à moyen ou à long terme nos organes vitaux. Les produits ci-dessus nous offrent une autre alternative car en plus de leur nature Bio, ils ont la capacité de redonner à notre organisme son pouvoir auto-régénérateur. Du coup, ce n'est pas une partie mais tout l'organisme qui est régénéré quand nous les utilisons, car ils provoquent une augmentation considérable de notre stock de cellules souches. Voilà ce qui explique la possibilité de guérir quelque soit la maladie. En plus il n'ya pas de risque que nos organes vitaux soient affectés ! N'est ce pas une bonne nouvelle !

Et ce n'est pas tout ! Il suffit de le recommander à une autre personne pour que SUPERLIFE vous rémunère. Ainsi, de recommandation en recommandation, vous finirez par bâtir un solide réseau de "recommandeurs" qui va faire de vous un acteur du bien être des populations. Et plus votre réseau grandi, plus vous prospérez financièrement.

De cette affaire, vous tirez la double satisfaction de participer à la santé et à l'épanouissement financière des vos proches, des membres de votre réseau et du reste des hommes.

Peut être que vous vous dites : « c'est trop facile... » Et nous vous répondons : « oui ça l'est ! » Car les produits sont excellents et le plan de rémunération fait partie des meilleurs qui soient actuellement ! Et ce n'est pas de la propagande ni du bluff c'est effectif vous pouvez le vérifier.

***Tout ce qui vous reste après, c'est une bonne formation ; et c'est là que le RESEAU DES CHAMPION intervient.***

## **VOICI L'OPPORTUNITÉ QUI VA CHANGER TA VIE :**

Surtout ne te préoccupe pas des personnes qui par manque de persévérance ou par mauvaise application des règles du MLM ont eu des résultats médiocres et qui tenteront de t'empêcher d'avancer. Suit bien ce plan d'affaire et tu verra qu'en réalité tu n'as pas besoin de passer ton temps à concevoir des CV et écrire des lettres de motivations à n'en point finir...



# PLAN DE RÉMUNÉRATION



# DIFFÉRENTS NIVEAU D'ADHÉSION



**STARTER**

PRIX (FCFA)

**45 000**

PRODUIT(S)

**1 Boîte**

**50 PP**



**STAR**

PRIX (FCFA)

**80 000**

PRODUIT(S)

**2 Boîtes**

**100 PP**



**SUPREME**

PRIX (FCFA)

**300 000**

PRODUIT(S)

**8 Boîtes**

**400 PP**



**SUPER**

PRIX (FCFA)

**750 000**

PRODUIT(S)

**20 Boîtes**

**1000 PP**

Le montant ci-dessus inclut 10% des frais d'expédition, les taxes & le dédouanement pour toute expédition internationale. Chaque boîte contient 15 sachets STC30

# PERIODE DE MISE À NIVEAU GRATUITE

PERIODE DE MISE A NIVEAU GRATUITE DÈS L'INSCRIPTION



**60 JOURS**



**90 JOURS**



**120 JOURS**

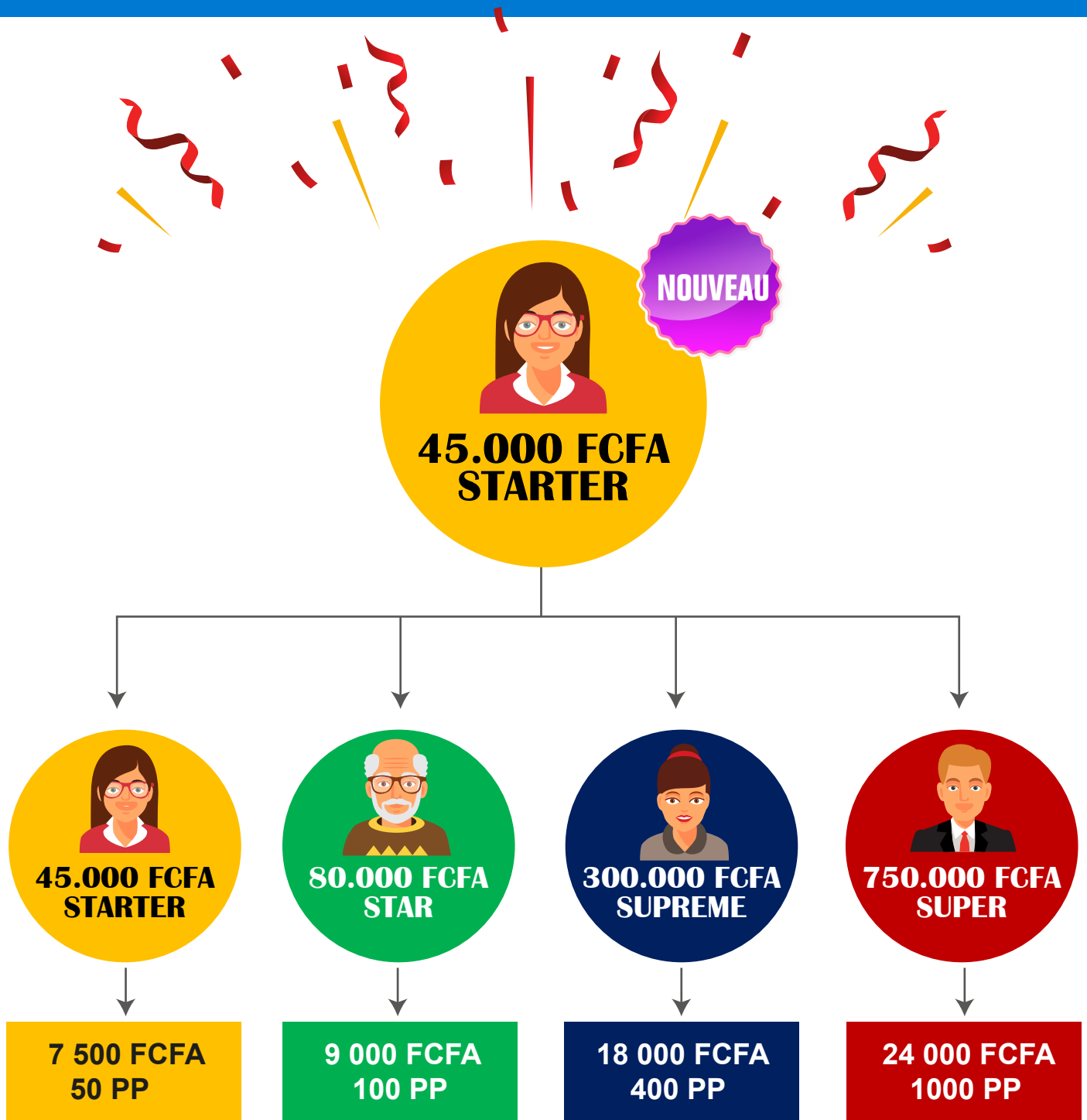


LES MEMBRES PEUVENT PASSER A UN NIVEAU D'ADHESION SUPERIEUR SANS FRAIS SUPPLEMENTAIRES AU COURS DE CES PERIODES.

LA MISE A NIVEAU EST TOUJOURS POSSIBLE APRÈS CES PERIODES, MAIS IL FAUDRA PAYER **20% COMME FRAIS ADMINISTRATIFS SUPPLEMENTAIRES.**

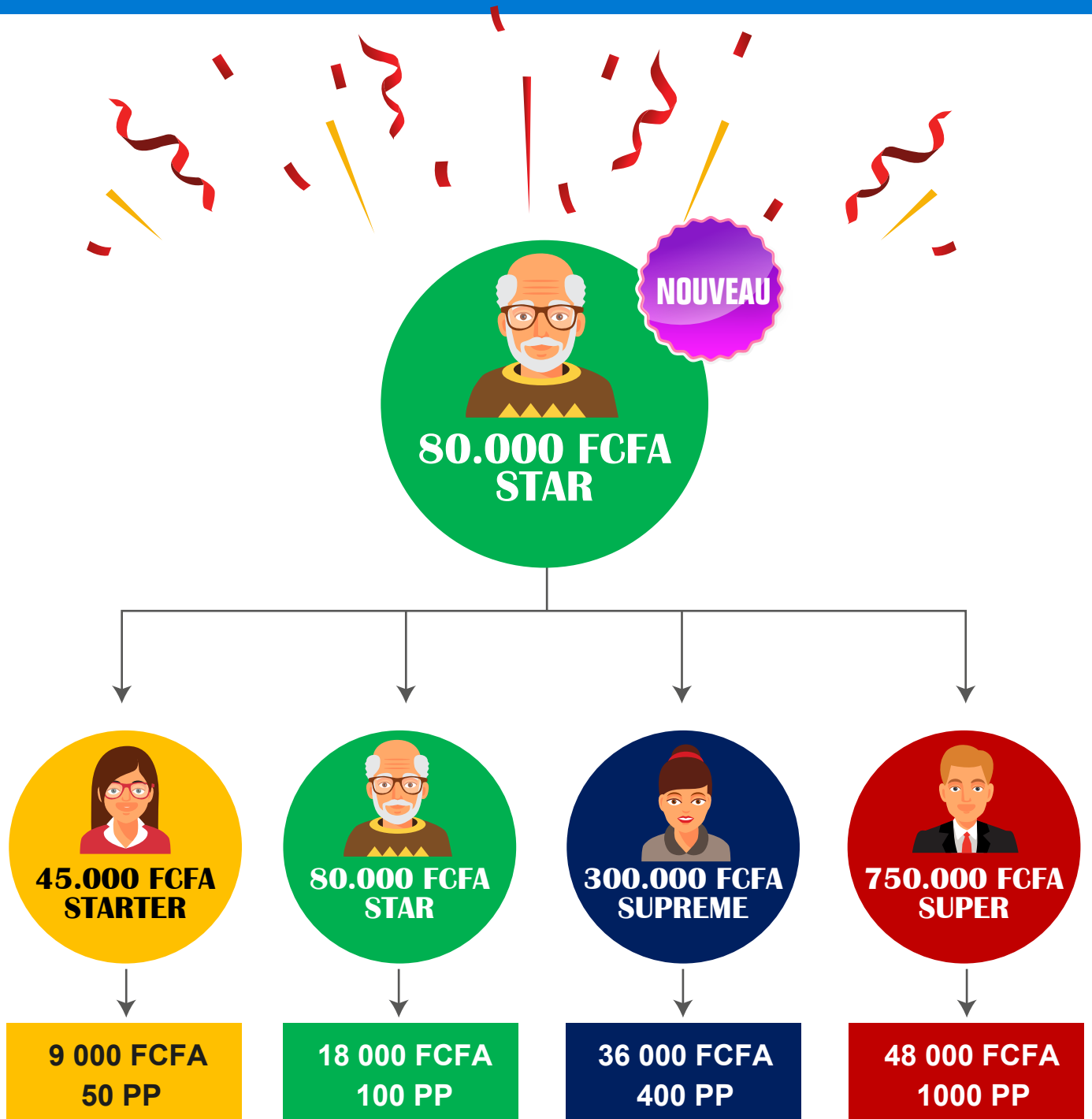
# PRIME DE PARRAINAGE DIRECT

## NIVEAU STARTER



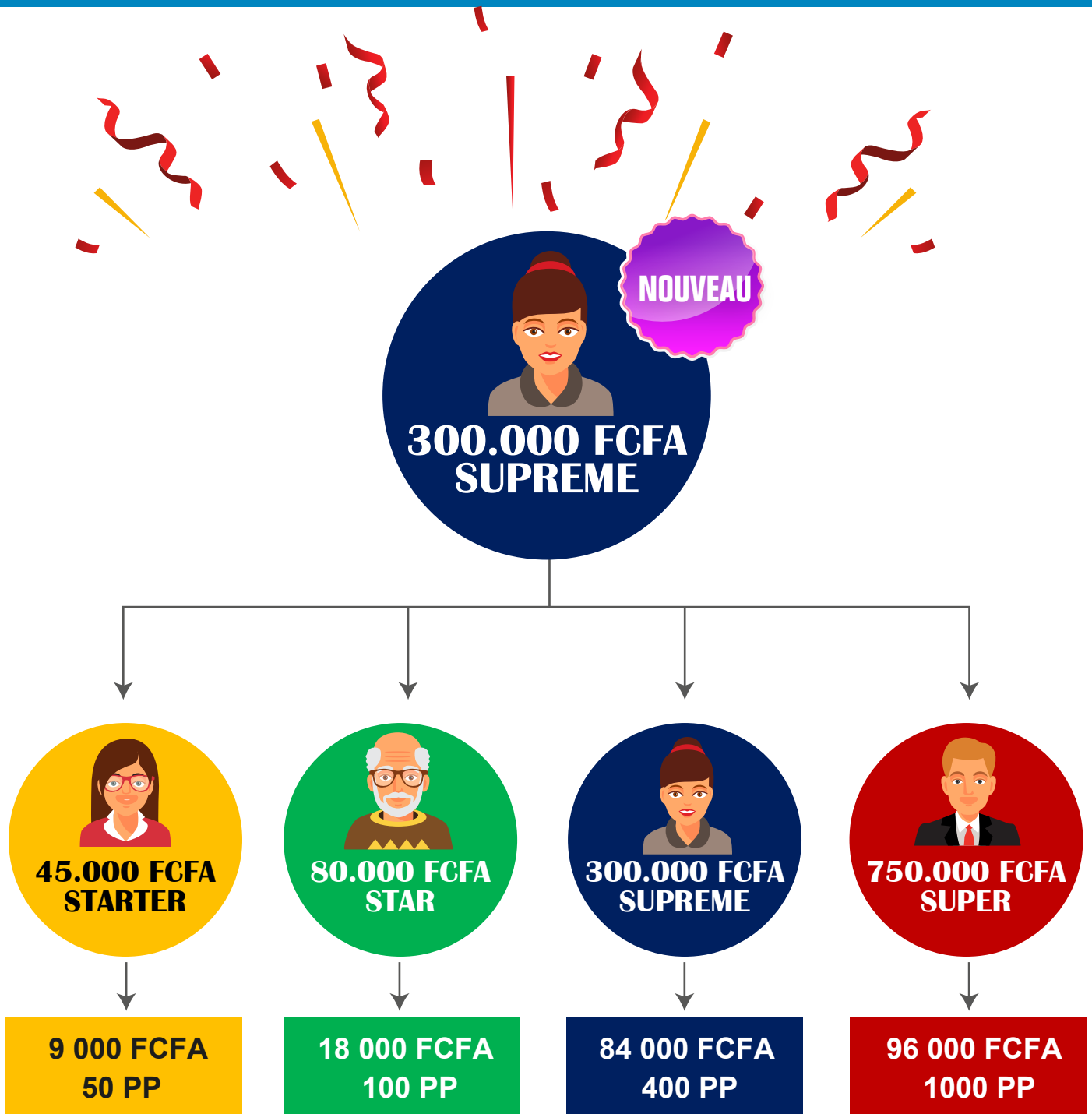
# PRIME DE PARRAINAGE DIRECT

## NIVEAU STAR



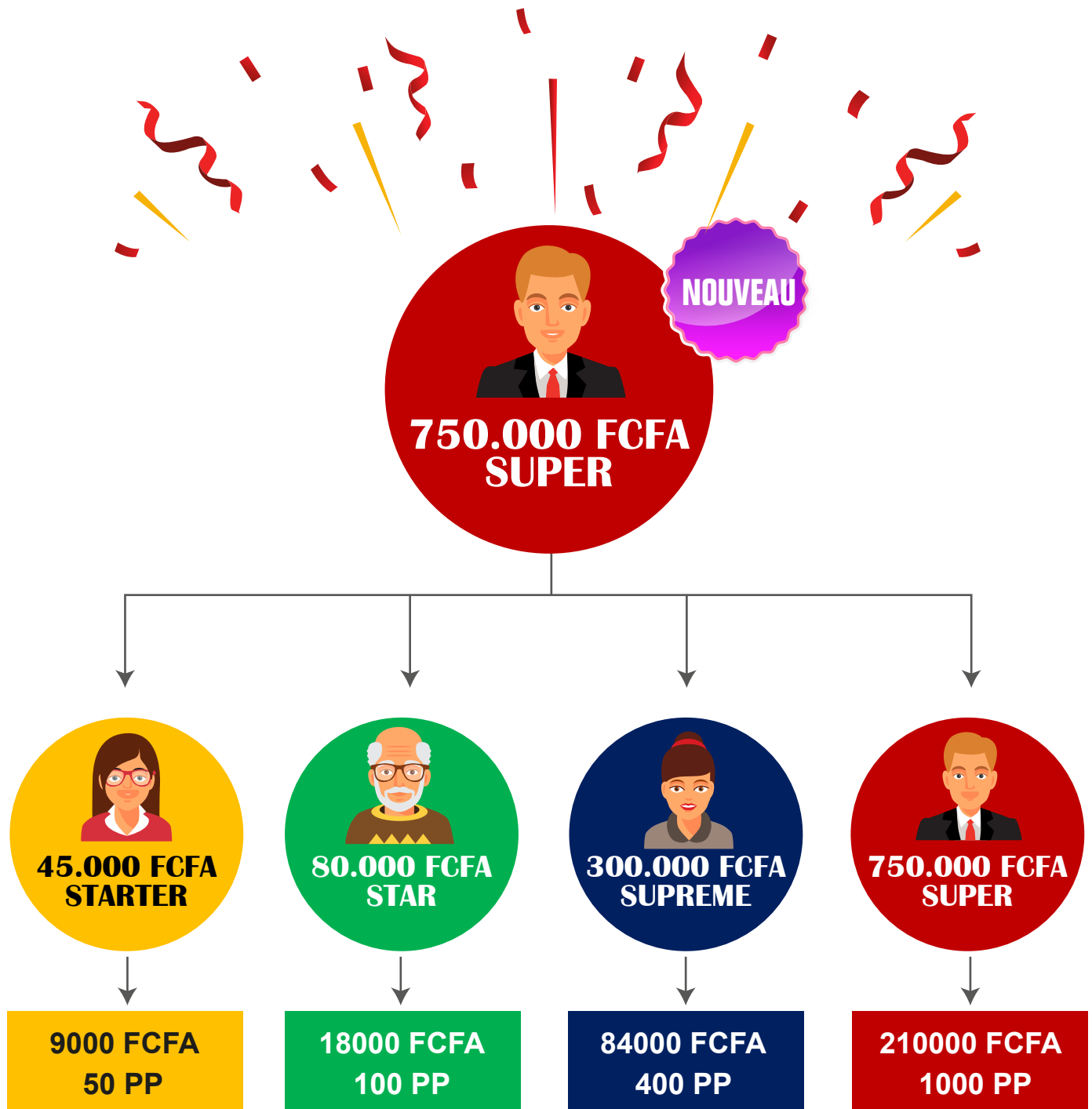
# PRIME DE PARRAINAGE DIRECT

## NIVEAU SUPREME

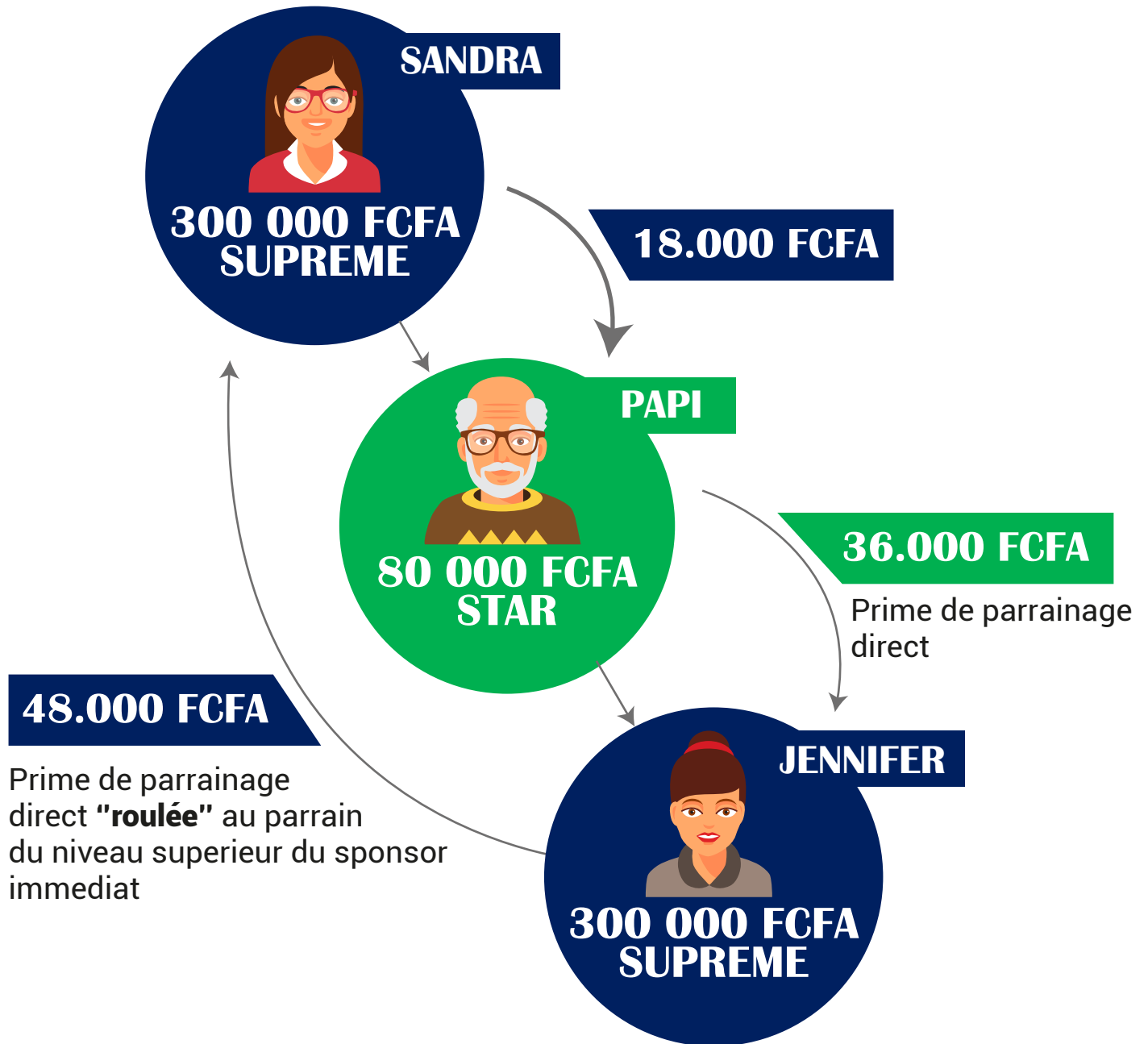


# PRIME DE PARRAINAGE DIRECT

## NIVEAU SUPER



# ROULEMENT DU BONUS COMPRESSÉ PAR PLACEMENT UNI-NIVEAU

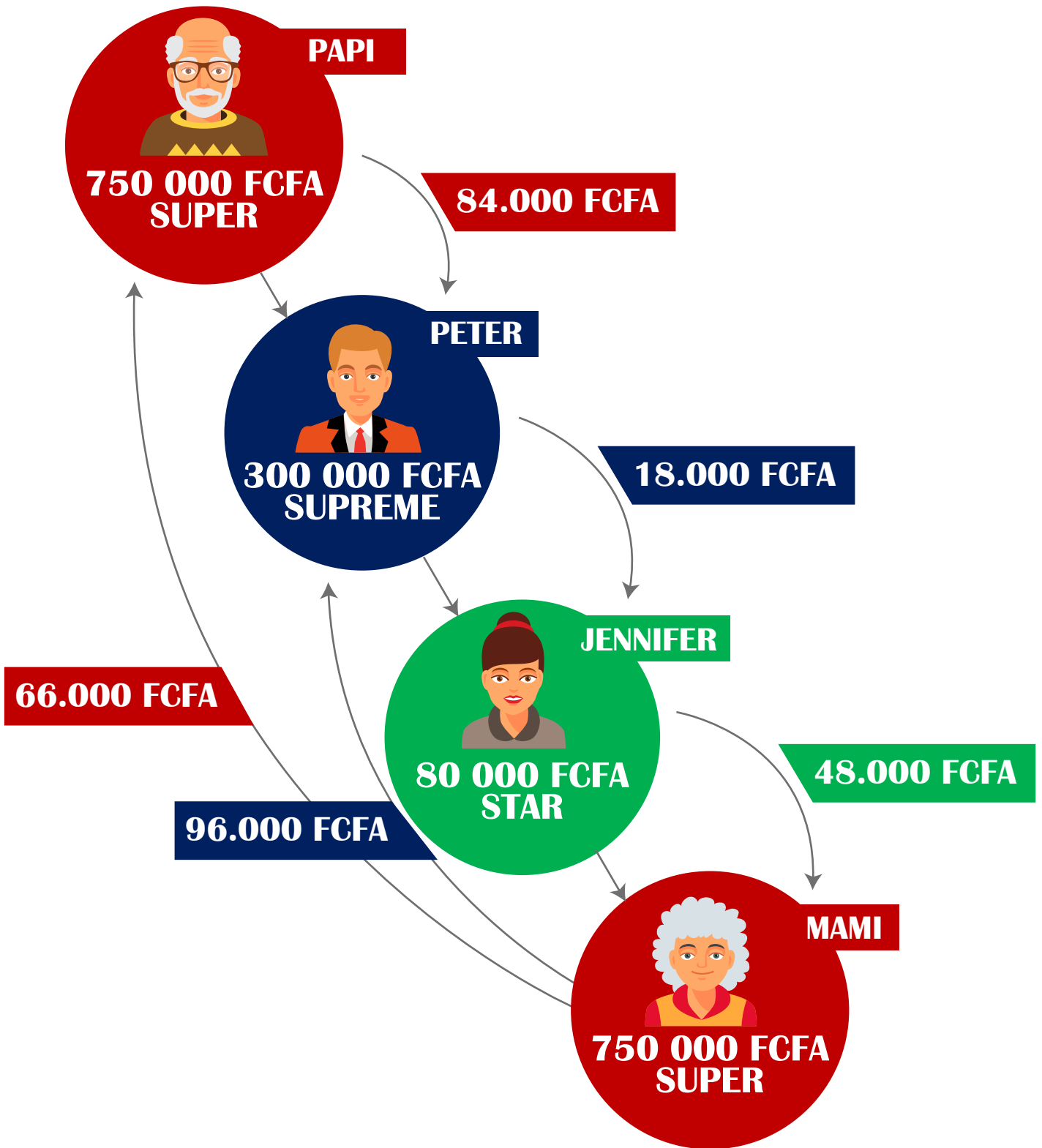


**PRIME MAXIMUM DE PARRAINAGE DIRECT : 84 000 FCFA**  
**SOMME TOTALE VERSÉE PAR SUPERLIFE : 84 000 FCFA**



# ROULEMENT DU BONUS (suite)

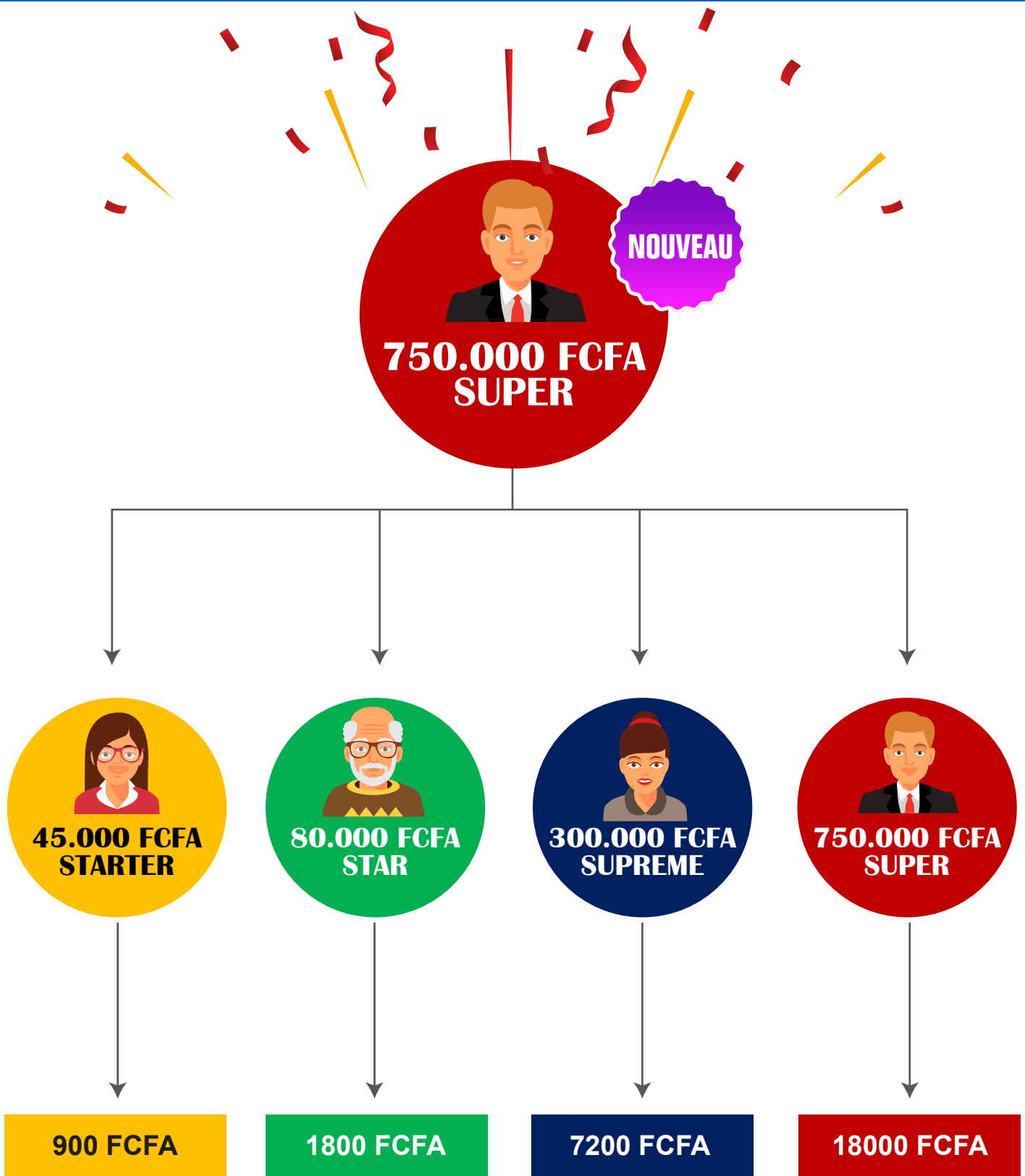
## COMPRESSÉ PAR PLACEMENT UNI-NIVEAU



**PRIME MAXIMUM DE PARRAINAGE DIRECT : 210 000 FCFA**  
**SOMME TOTALE VERSÉE PAR SUPERLIFE : 210 000 FCFA**

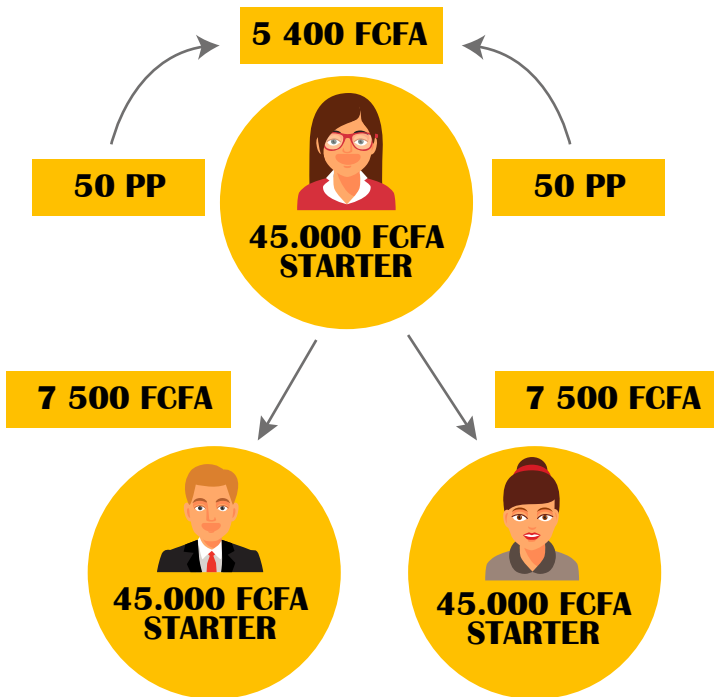
# PRIME D'INSCRIPTION

## NIVEAU SUPER - 3% SUR PP



# RETOUR SUR CAPITAL (ROC)

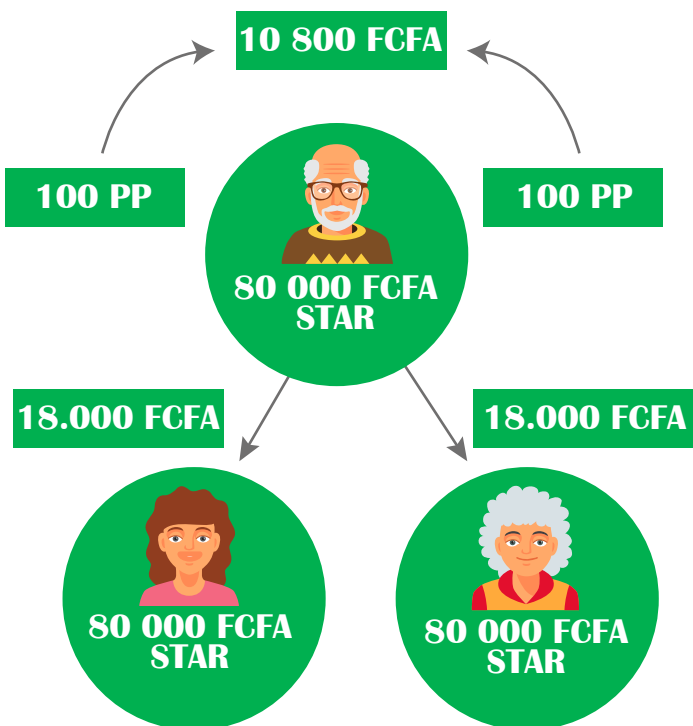
## 62% ROC POUR DEUX PARRAINS DIRECTS



45.000 FCFA STARTER

**50 PP**

**20 400 FCFA**



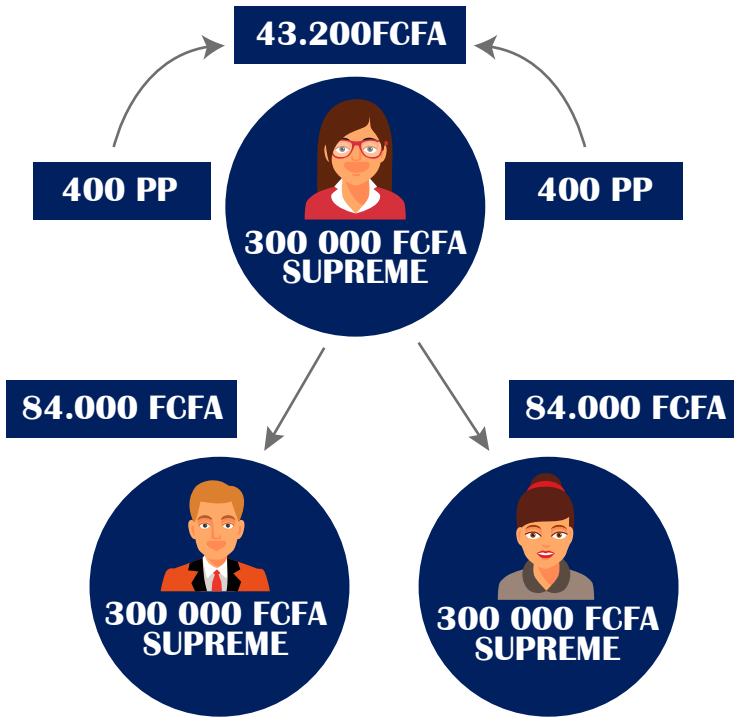
80.000 FCFA STAR

**100 PP**

**46 800 FCFA**

# RETOUR SUR CAPITAL (ROC)

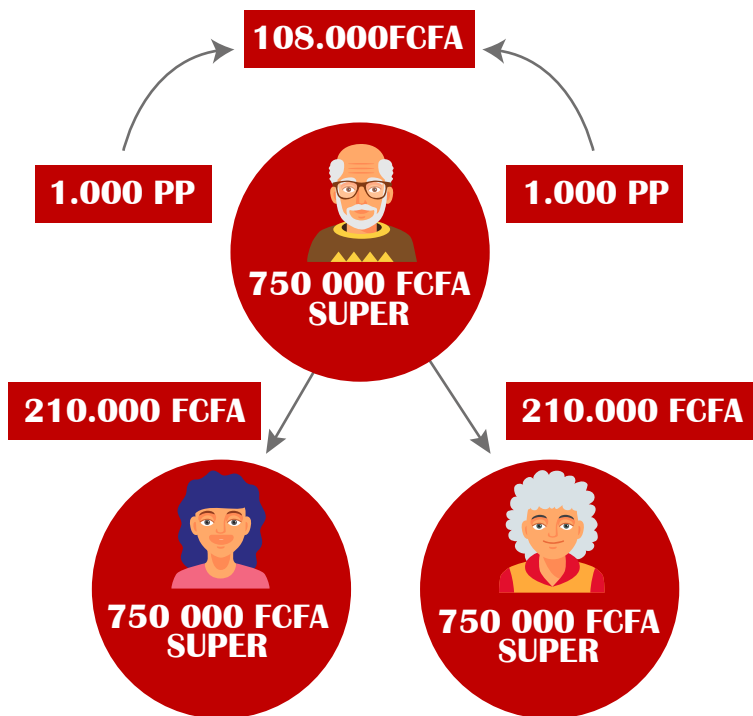
## 62% ROC POUR DEUX PARRAINS DIRECTS



400 PP

300.000 FCFA SUPREME

211 200 FCFA



1.000 PP

750.000 FCFA SUPER

564 000 FCFA



**PRIME D'INSCRIPTION**  
 $18.000 F \times 2 = 36 000F$

# PARACHUTAGE



**AWA**

1000 PP



1000 PP

10 PAIRES

**SIMEON**



1000 PP

**ELYSE**



1000 PP

**10800F x 1 = 10 800F**  
**2400F x 9 = 21600F**  
**TOTAL = 32 400F**

**DIDIER**

1000 PP



1000 PP

10 PAIRES

**PATRICK**



1000 PP

**PASCAL**



1000 PP

**10800F x 10**  
**TOTAL = 108 000F**

# PRIME SUR APPARIAGE

## LE NIVEAU D'ADHESION DEFINIT LA PRIME D'APPARIAGE



**45.000 FCFA  
STARTER**

**LIMITE  
20 PAIRES JOURS**

la 1ère Paire x 5 400F  
les 19 Autres x 1 200 F

**28 200F cfa / Jour  
846 000F cfa / Mois**



**80.000 FCFA  
STAR**

**LIMITE  
35 PAIRES JOURS**

La 1ère Paire x 10 800F  
les 34 Autres x 2 400 F

**92 400F cfa / Jour  
2 772 000F cfa / Mois**



**300.000 FCFA  
SUPREME**

**LIMITE  
100 PAIRES JOURS**

Les 4 premières Paires  
x 10 800F  
les 96 Autres x 3 570 F

**385 920F cfa / Jour  
11 577 600F cfa / Mois**



**750.000 FCFA  
SUPER**

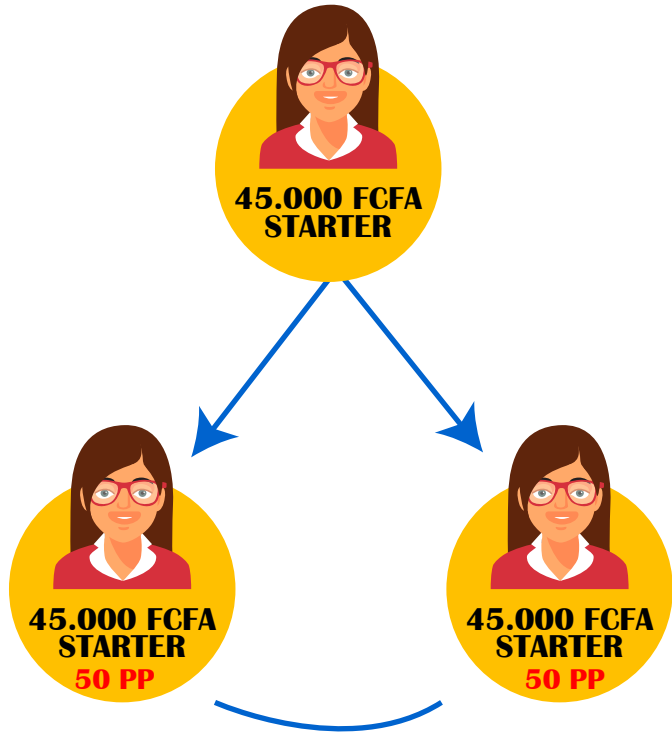
**PAIRES ILLIMITES**

Les 10 premières Paires  
X 10 800F  
De la 11ème Paires à l'infini  
x 5 400F /paire

**Illimité F cfa / Jour  
Illimité F cfa / Mois**

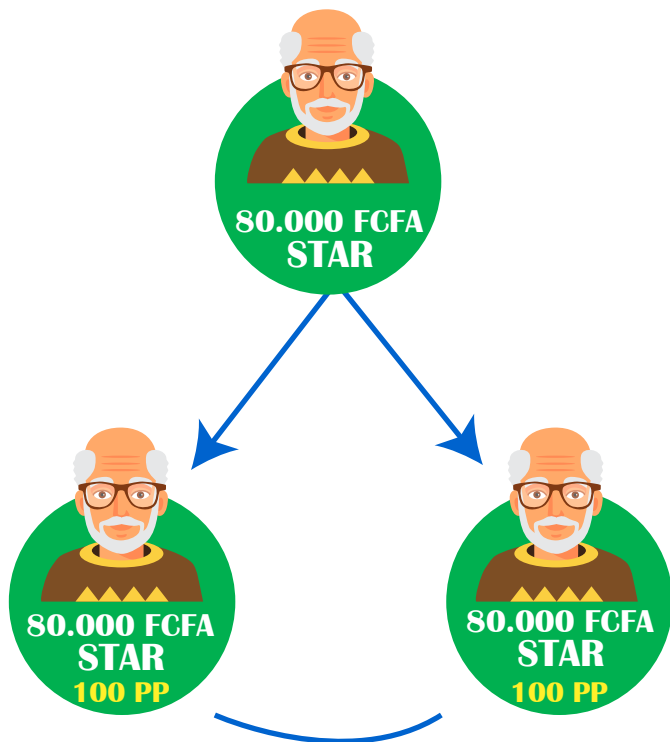
# PRIME SUR APPARIAGE

LE NIVEAU D'ADHESION DEFINIT LA PRIME D'APPARIAGE

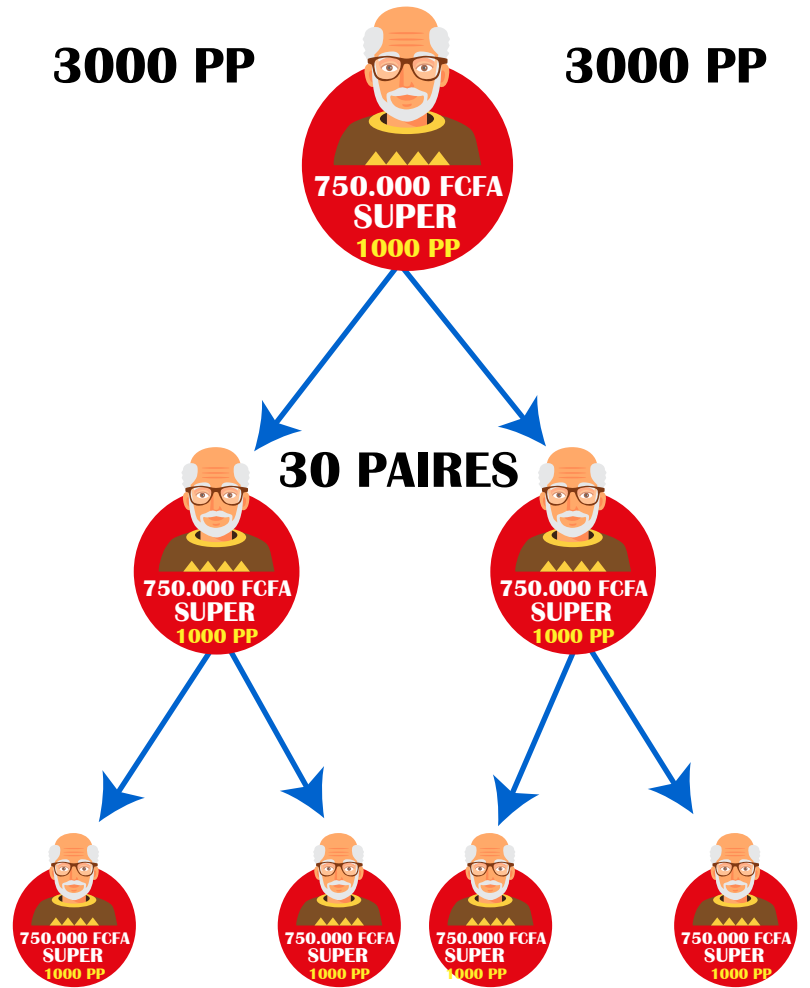


**1 pairing = 5 400 F cfa**

**1 pairing = 1 paire**



**1 pairing = 10 800 F cfa**



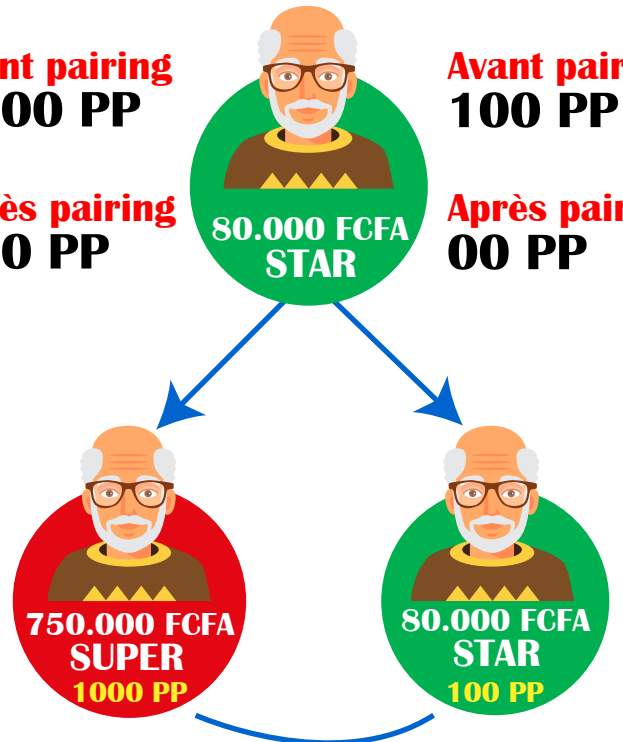
**216 000 F CFA**

**Avant pairing  
1000 PP**

**Avant pairing  
100 PP**

**Après pairing  
900 PP**

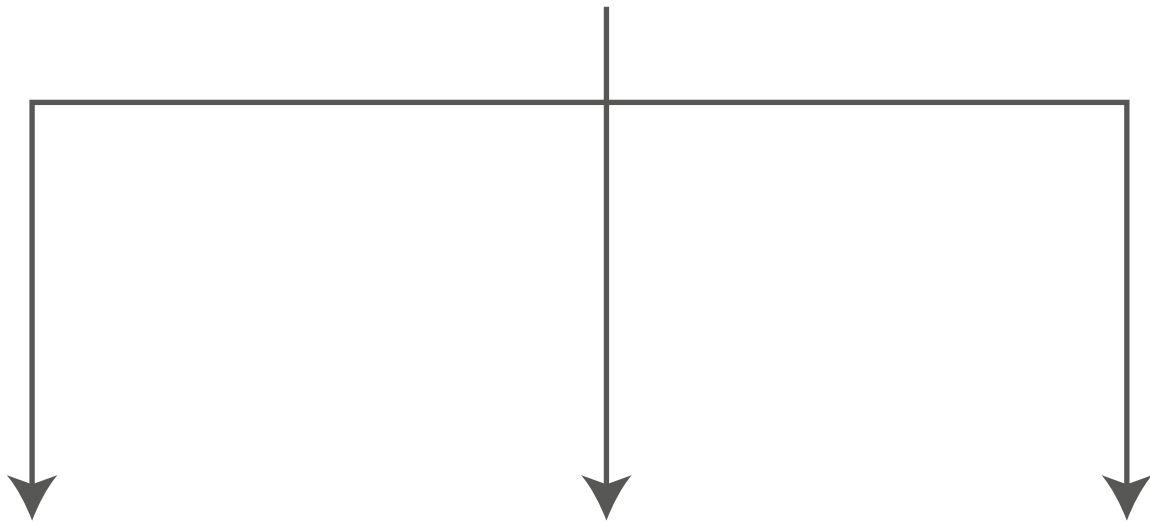
**Après pairing  
00 PP**



**1 pairing = 10 800 F cfa**

# PORTEFEUILLE DE BONUS SUPERLIFE

## MÉTHODE DE DISTRIBUTION DE BONUS



**80%**  
**SUPERPOINTS**



- INSCRIPTION D'UN NOUVEAU MEMBRE
- RACHAT DE PRODUITS
- RETRAIT DU PORTEFEUILLE

**15%**  
**GIFPOINTS**

- MAINTENANCE MENSUELLE
- REMISE DES INCITATIONS



**5%**  
**RETRAIT BABCAIRE**



- RETRAIT BANCAIRE DIRECT (FACULTATIF)



# EXEMPLE DE E-WALLET

## REPARTITION DE TOUS VOS BONUS

250

LEFT PP

0

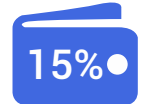
LEFT PP



1,281,45

0.00  
Wallet: Super Point

245,55  
Wallet: Gift Point



Opening PP

LEFT

250

RIGHT

0

New PP

LEFT

0

RIGHT

0

Total PP

LEFT

250

RIGHT

0

### Group Info

Personal Direct Sponsor:

2

Date Joined:  
Last Upgrade Date:  
Remaining Day to Upgrade:

2017-07-25  
2017-10-22  
325 days

# PÉRIODE SANS MAINTENANCE

## TOUS LES NOUVEAUX MEMBRES ONT DROIT À UNE PÉRIODE SANS MAINTENANCE



**3 MOIS**



**4 MOIS**



**5 MOIS**



**6 MOIS**

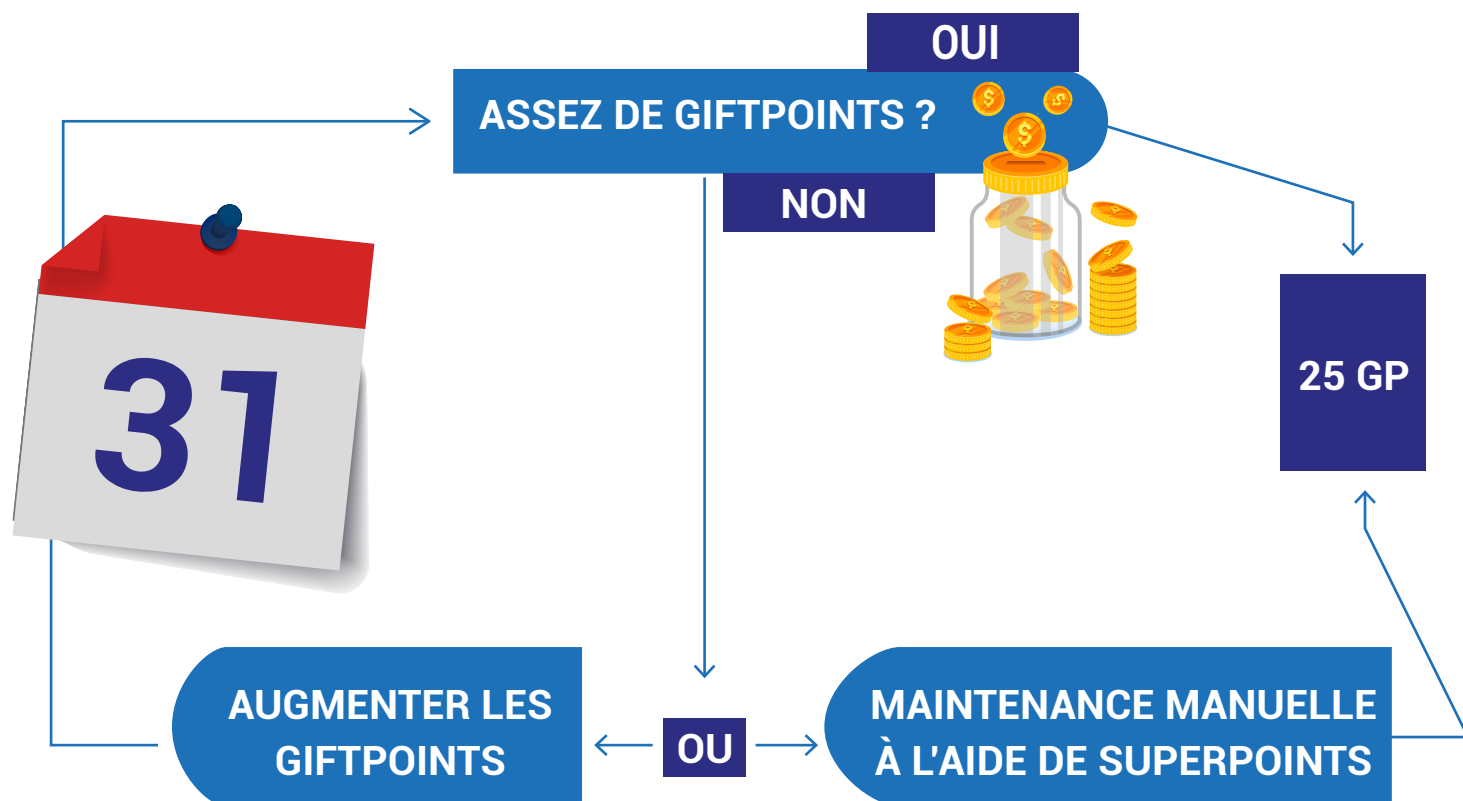
TOUS LES MEMBRES ONT DROIT À UNE PÉRIODE SANS MAINTENANCE. APRÈS CELLE-CI, LA MAINTENANCE DOIT ÊTRE FAITE.

**CETTE PÉRIODE DE GRÂCE COMMENCE DANS LE MOIS D'INSCRIPTION**

SI LA MAINTENANCE NE SE FAIT PAS À L'ISSUE DE CETTE PÉRIODE DE GRÂCE, LE SYSTÈME CONSIDÉRA LE COMPTE COMME INACTIF ET TOUT PP ACCUMULÉ SERA REMIS À ZÉRO.

# MAINTENANCE MENSUELLE AUTOMATISÉE

LE SYSTEME EFFECTUERA LA MAINTENANCE MENSUELLE À LA FIN DE CHAQUE MOIS (VOIR SCHEMA CI-APRÈS)



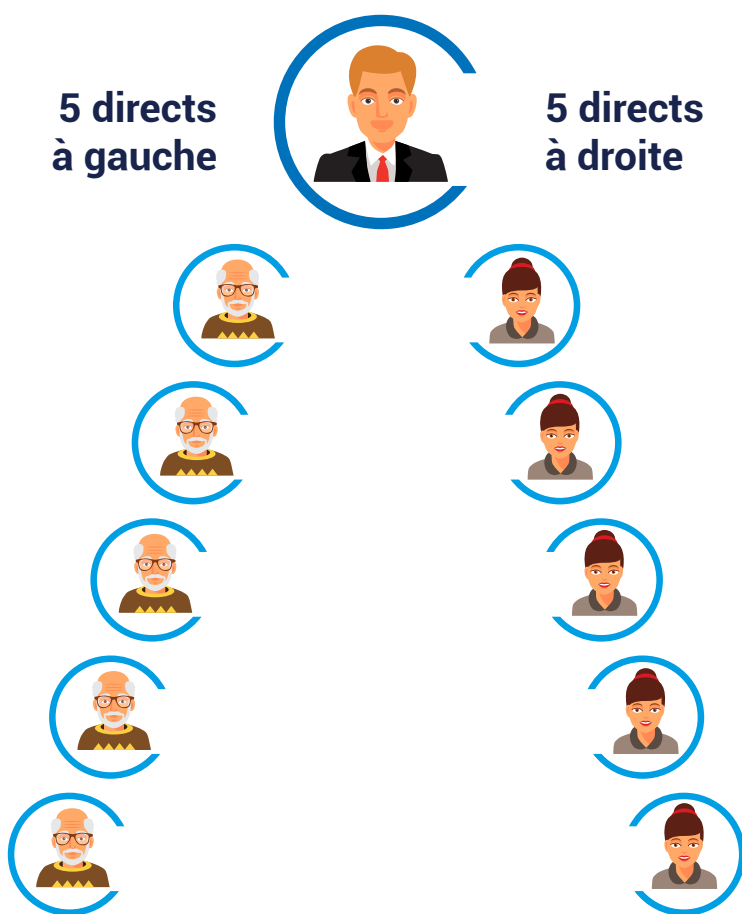
À LA FIN DE CHAQUE MOIS, LE SYSTÈME DÉDUIRA **AUTOMATIQUEMENT LES GIFPOINTS** DU BACK-OFFICE DU MEMBRE POUR LA MAINTENANCE. LES MEMBRES PEUVENT ALORS RETIRER LES PRODUITS AU BUREAU LOCAL DE SUPERLIFE.

SI LES GIFPOINTS SONT INFÉRIEURS AU NIVEAU MINIMUM DE MAINTENANCE, LE SYSTÈME DEMANDERA AU MEMBRE **D'AUGMENTER LES GIFPOINTS (OU) DE FAIRE LA MAINTENANCE MANUELLE À L'AIDE DE SUPERPOINTS.**

# Qualification du bonus de niveau ( 2020 )

## Maintenance Mensuelle

Produits	GP	PP
Coffe	25	12,50
STC30	50	25

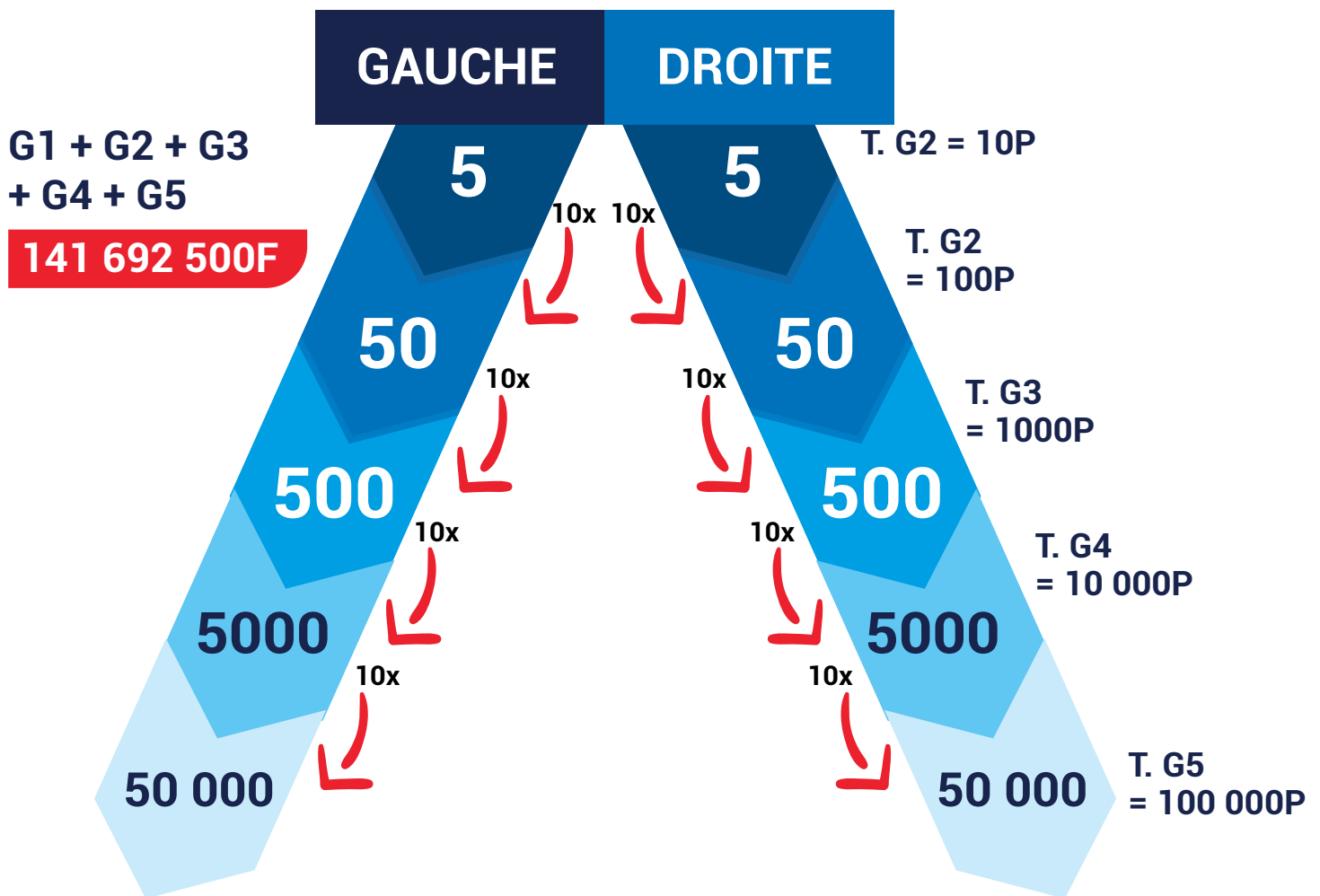


Level 1	7%
Level 2	7%
Level 3	6%
Level 4	6%
Level 5	5%
Level 6	5%
Level 7	4%
Level 8	4%
Level 9	3%
Level 10	3%

5 directs à gauche et 5 directs à droite activent vos bonus mensuel de maintenance jusqu'à la 10<sup>ème</sup> génération.

# SIMULATION

Maintenance mensuelle STC30 = 25 000F / Mois sur 5 générations



$G1 : 25\ 000 \times 10 = 250\ 000 \times 7 = 1\ 750\ 000 / 100 = 17\ 500F$   
 $G2 : 25\ 000 \times 100 = 2\ 500\ 000 \times 7 = 17\ 500\ 000 / 100 = 175\ 000F$   
 $G3 : 25\ 000 \times 1000 = 25\ 000\ 000 \times 6 = 150\ 000\ 000 / 100 = 1\ 500\ 000F$   
 $G4 : 25\ 000 \times 10\ 000 = 250\ 000\ 000 \times 6 = 1\ 500\ 000\ 000 / 100 = 15\ 000\ 000F$   
 $G5 : 25\ 000 \times 100\ 000 = 2\ 500\ 000\ 000 \times 5 = 12\ 500\ 000\ 000 / 100 = 125\ 000\ 000F$

NB: Pour être éligible au bonus de maintenance, il faut au minimum 5 directs à gauche et aussi 5 directs à droites.

L'on peut aller au delà.

Le bonus de maintenance prend en compte 10 générations et est cumulatif.

# REJONS VITE LE RESEAU DES CHAMPIONS POUR REVEILLER LE CHAMPION QUI SOMMEILLE EN TOI

---

D'accord pour rejoindre ces champions qui ont décidé de prendre leur vie en main plutôt que de rester attentiste ?  
Alors rempli la fiche ci-dessous et une nouvelle et superbe aventure commencera pour toi.

# JE PRENDS MA VIE EN MAIN ET JE PARTICIPE AU BIEN ETRE DE L'HUMANITE

Enregistrer par: .....

Nom: .....

Prénoms: .....

Pseudo: .....

Mot de passe: .....

Date et lieu de naissance : ..... à .....

Numéro de la pièce d'identité : .....

(CNI, passeport, permis de conduire)

Pays/ville : .....

Adresse géographique : .....

Pseudo parrain : .....

Pseudo placement : .....

Positionnement :    Gauche                       Droite

Code de sécurité : .....

Visa de l'adhérent

**PORTONS LA VIE, PORTONS LA SANTE, PORTONS LE SUCCES...**

# OK MAINTENANT QUE TU AS INTÉGRÉ **LE RESEAU DES CHAMPIONS** VOICI UNE QUELQUES PETITS CONSEILS QUI TE PERMETTRONS DE DÉBUTER.



L'objectif de cette activité est de "Bâtir un Réseau" en proposant des produits d'excellente qualité. Ici, on ne priorise pas la vente mais plutôt le Réseau. Et le secret de la réussite d'une telle entreprise (bâtir son Réseau) est basé sur l'amour ; c'est-à-dire garder constamment à l'esprit la volonté d'aider, de rendre un service à une personne qui en a besoin.

## **CINQ (5) CATÉGORIES DE PERSONNES SONT DONC VISÉES**

### **Les personnes malades**

elles sont notre priorité car nous croyons que la première richesse d'un homme, c'est la santé. Avec elle, nous pouvons réaliser tous nos projets ; n'est ce pas ? Dans notre entourage, il y'a malheureusement de nombreuses personnes malades qui n'attendent que la bonne solution pour recouvrer la santé. Or, nos produits sont à la pointe de la médecine régénératrice, c'est-à-dire celle qui aide l'organisme à se régénérer complètement : la technologie des cellules souches. Nous ne traitons donc pas que quelques cas de maladies, mais presque tous les cas. Certains diront qu'il est trop prétentieux d'affirmer ce genre de choses ! C'est normal ! Le scepticisme fait partie de la nature humaine ! Cependant, notre rôle est de les emmener à les essayer car nos produits guérissent réellement. Et notre conviction nous vient des nombreux témoignages reçus de la part de toutes ces personnes qui ont expérimentées nos produits. Une fois satisfaites, ces personnes feront passer l'information et vous verrez votre réseau s'agrandir rapidement...



## **Les membres de ta famille**

on ne choisi pas sa famille! N'est ce pas ? et donc notre avis compte peu quand il s'agit de contribuer au bien être de ceux que DIEU nous a imposé ! avoir une telle opportunité et ne pas leur en faire part serait donc une grave erreur n'est ce pas ?

## **Tes amis, tes camarades, tes collègues...**

ne doivent pas être mis en marge !

## **Les personnes que tu rencontres !**

ceux qui sont dans ton quartier et qui n'ont aucune activité...

Bref il y'a tellement de personne que tu peux aider !

Et quand tu vas vers ces personnes, ne pense pas tout de suite à ton réseau ! pense plutôt "aide". Aie en cœur le désir d'apporter de l'aide soit à un malade, à une personne qui a du mal à joindre les deux bouts ou à trouver un emploi etc... c'est de cette seule manière que tu réussiras, car souviens toi, la base de cette activité c'est l'amour.

Ne passe pas une journée sans présenter tes produits et/ou ton activité à au moins quatre(4) personnes. A l'issus d'un mois tu auras parlé à au moins 104 personnes et parmi elles 5 environs adhéreront. De cette façon, tu auras minimum 60 personnes dans ton Réseau que tu auras intégré directement en un (1) an. Et si tu les galvanises, tu les formes, tu leur transmets ta vision et l'amour du prochain, ils dupliqueront ton travail et ton réseau prendra de l'ampleur. Et là, tu te rendras compte que la richesse est dans le réseau...

Si tu n'as pas les outils qu'il faut pour former tes prospects, suit les séances de formation que nous organisons en semaine au bureau et les samedis au siège du Réseau des Champions sis au Mahou en face de l'immeuble en géobéton. Ecoute des vidéos de motivation sur internet, forme toi à devenir un formateur aguerri. Tu verras que cette opportunité te permettra d'avoir une autonomie financière et d'aider les personnes à avoir une santé durable.

## OK TOUS CES CONSEILS SONT BONS CEPENDANT, COMMENT PRÉSENTER LE PRODUIT ET L'OPPORTUNITÉ QUI VA AVEC ?



Je ne répondrai pas tout de suite à cette question car ce n'est pas cela qui t'aidera à réussir dans cette activité. La chose la plus importante à cultiver et j'insiste, c'est l'amour : c'est-à-dire la charité vraie (donner de notre temps et de nos différentes ressources...), la patience (prendre le temps d'écouter et de parler à notre interlocuteur dans le but de l'aider et non d'essayer de le convaincre à adhérer à notre projet), la persévérance (il faut y aller même quand tout semble nous empêcher de le faire).

*Pourquoi j'insiste sur ce fait ? Tout simplement parce que la loi de l'attraction stipule que nous attirons à nous ceux qui nous ressemblent ! Or nous sommes dans une logique, celle d'attirer des personnes pour bâtir un réseau.*

Ainsi donc, si à la place de l'amour nous avons l'égoïsme et la cupidité, nous attirerons à nous des personnes égoïstes et cupides et dans ce cas notre réseau aura du mal à décoller.

De même si à la place de la patience nous avons l'impatience, nous attirerons des personnes trop pressées de s'enrichir qui saboteront notre travail et brouilleront nos projets à long terme.

Bref si nous ne développons pas l'amour, nous attirerons des personnes focalisées sur la part du gain plutôt que sur l'entraide (c'est-à-dire sur le désir d'aider l'autre à atteindre notre niveau voir de faire mieux que nous !). Nous ne pouvons pas prétendre former des leaders sans souhaiter qu'ils atteignent notre niveau ou qu'ils fassent mieux.

Avec amour vous pouvez le partager. Vous pouvez aussi le partager. Ne dit-on pas qu'on ne peut donner que ce qu'on a ! Ainsi, vous ne verrez plus votre interlocuteur comme un simple prospect, mais plutôt comme une personne à qui vous apportez une solution.

De cette façon, votre attitude, votre discours, votre écoute, en un mot votre approche changera complètement. Vous devenez plus explicite et plus réceptif et lui aussi. Car, vous n'échangez plus que des mots, mais vous communiquez. Une communion corps et âme qui pousse l'autre à s'ouvrir à vous et à accepter vos propositions. Vous ne vendez plus les vertus d'un produit ou d'une opportunité d'affaire mais vous proposez une véritable solution que l'autre acceptera naturellement.

Bien sûr ces choses ne s'acquièrent pas du jour au lendemain. Nous devons nous forger à les acquérir jour après jour et pour cela, il n'y a rien de mieux que des séances de simulation et des sorties sur terrain pour peaufiner votre technique.

N'ayez surtout pas peur de vous casser la figure car cela arrivera certainement ! Il n'y a que de cette façon que vous deviendrez efficace. Apprenez de vos erreurs et d'ici quelques semaines vous deviendrez un très bon leader.

Puisez dans vos ressources intellectuelles, morales et spirituelles. Toutes les solutions y sont. Inspirez vous des expériences de vos devanciers que nous sommes et d'autres grands leaders comme Napoleon Hill, John Milton, Jordan Belfort...

## **Le Réseau des Champions** vous ouvre les bras et nous vous attendons.



Handwriting practice lines consisting of 25 horizontal dashed lines.